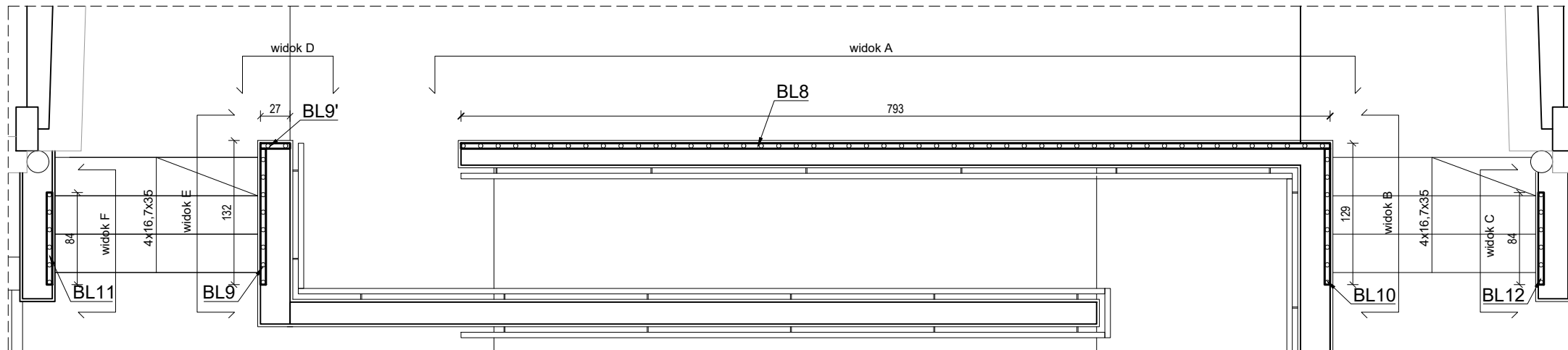
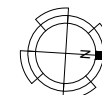
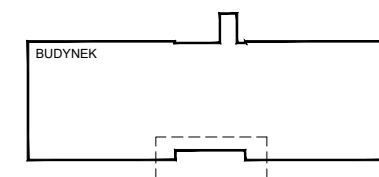


BALUSTRADY SCHODÓW ZEWNĘTRZNYCH

RZUT



SCHEMAT INWESTYCJI:



±0.00=204,95 m.n.p.m.

UWAGA

1. Sprawdzić i dopasować wymiary na budowie.
2. Niniejszy rysunek należy rozpatrywać równolegle z pozostałymi rysunkami i częścią opisową architektury oraz projektami branżowymi i specyfikacjami.
3. Przed przystąpieniem do wykonywania prac oraz dokonywaniem zamówienia materiałów należy:
 - dokładnie zapoznać się z pełną dokumentacją wykonawczą wszystkich branż
 - skoordynować technologię wykonywania robót wszystkich branż
 - dokonać wszystkich innych czynności, których konieczność wynika ze sztuki budowlanej, obowiązujących przepisów i należytej staranności
4. Skutki bezpośrednie i pośrednie niestosowania się do powyższych zaleceń obciążają wyłącznie Generalnego Wykonawcę.
5. Przed dokonaniem zamówienia materiałów, Generalny Wykonawca jest zobowiązany przedstawić Architektowi do akceptacji:
 - próbki wszystkich materiałów wykończeniowych,
 - próbki kolorów wszystkich elementów,
 - dobór wszystkich elementów wyposażenia wnętrza,
 - dobór widocznych akcesoriów instalacyjnych.
6. Rozwiązania i materiały mogą zostać zmienione na równoważne o nie gorszych parametrach technicznych pod warunkiem zachowania gwarancji bezpieczeństwa i jakości oraz uzyskania akceptacji Architekta.
7. Wszystkie zaprojektowane elementy wykonać zgodnie ze sztuką budowlaną i wytycznymi przyjętych systemów.
8. Wszystkie nazwy własne znajdujące się na rysunku należy uznać za noszące przymiłek "lub równoważne o nie gorszych parametrach niż wskazane na rysunku, w części opisowej i specyfikacji"

DATA:

OPIS ZMIANY:

REWIZJA:

INWESTOR:

Szpital Specjalistyczny im. Stefana Żeromskiego
SPOZ w Krakowie
os. Na Skarpie 66
31-913 Kraków



Szpital Specjalistyczny
im. Stefana Żeromskiego
Samodzielny Publiczny Zakład Opieki Zdrowotnej

WYKONANIE:

TCE Structural Design & Consulting
ul. Dominikanów 14
31-409 Kraków



NAZWA I ADRES INWESTYCJI:

Przebudowa części pomieszczeń Pawilonu PK nr 246/51.5 należącego do zespołu szpitalnego Szpitala Specjalistycznego im. Stefana Żeromskiego dla potrzeb archiwum Szpitala, Poradni Dermatologicznej Dorosłych i Dzieci oraz zaplecza socjalnego dla potrzeb Kuchni wraz z instalacjami wewnętrznymi (wod-kan, c.o., wentylacją mechaniczną, klimatyzacją, inst. hydrantową, inst. elektryczną i teletechniczną), wymianą pokrycia dachowego oraz zagospodarowaniem terenu: przebudowa schodów zewnętrznych przy wejściu do budynku i budowa pochylni dla niepełnosprawnych na działce nr 246/58, obręb NH-47, os. Na Skarpie 66 w Krakowie.

FAZA PROJEKTU:

PROJEKT BUDOWLANY

BRANŻA:

ARCHITEKTURA

PROJEKTANT:

mgr inż. arch. Łukasz Bigas

NR UPRAWNIEN:

MPOIA/083/2019

PODPIS:

SPRAWDZAJĄCY:

mgr inż. arch. Krzysztof Gaik

NR UPRAWNIEN:

MPOIA/052/2016

PODPIS:

TEMAT RYSUNKU:

BALUSTRADY SCHODÓW ZEWNĘTRZNYCH

DATA:

12.2020

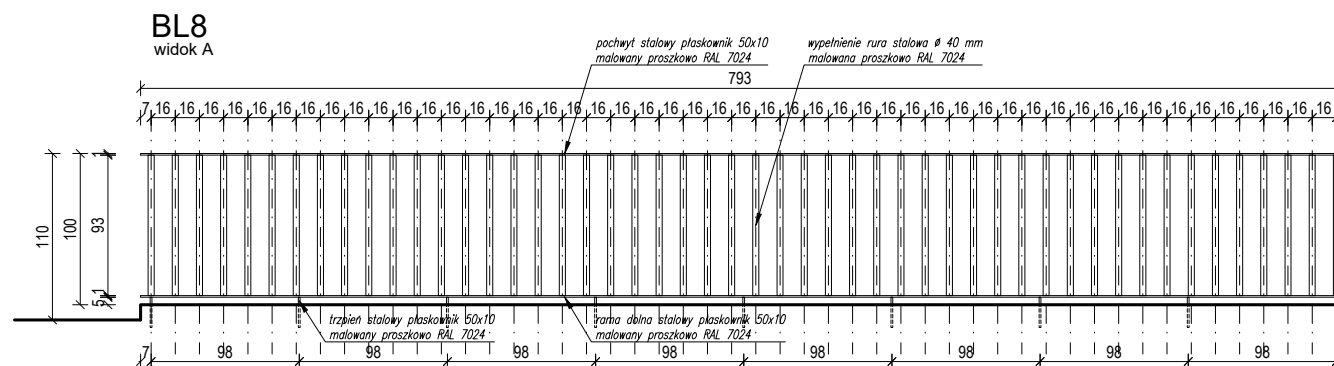
SKALA:

1:50

NR RYS.:

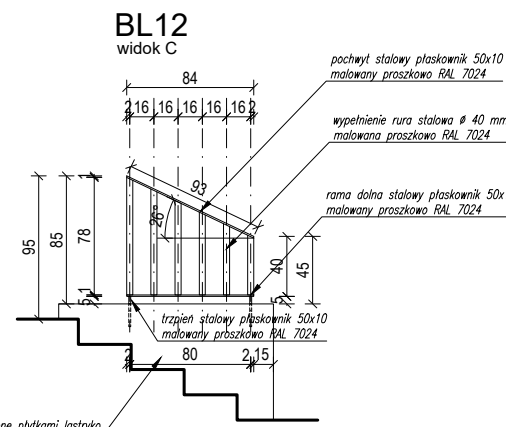
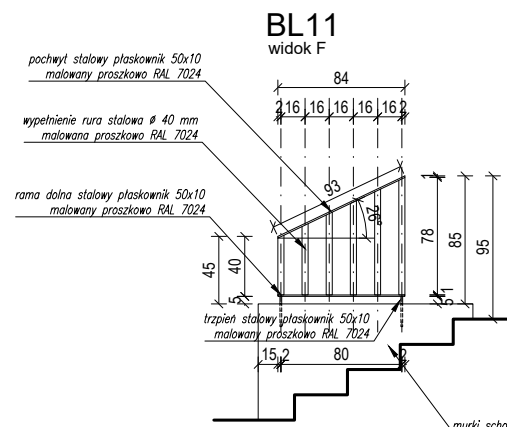
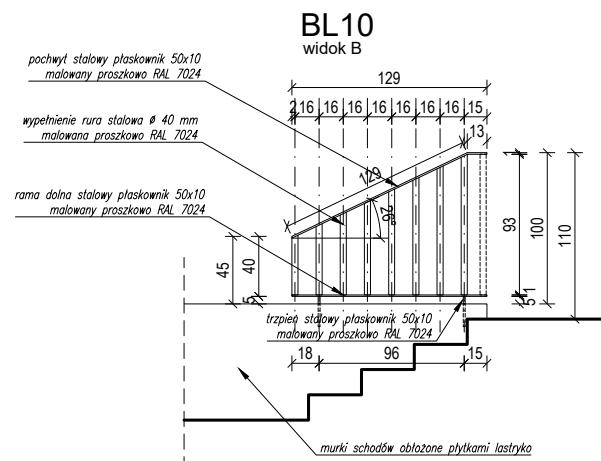
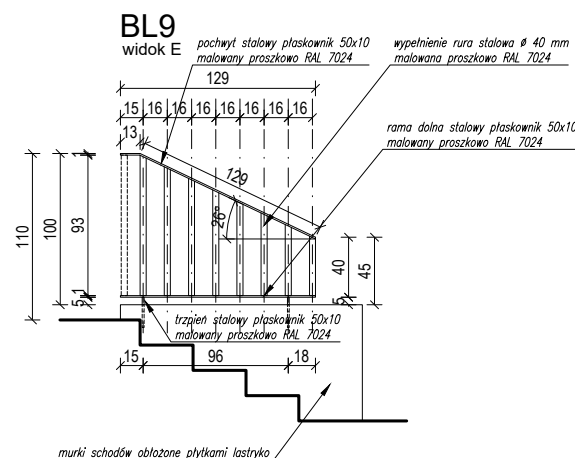
BG-PR01-PB-A-A014

Projekt jest chroniony prawem autorskim zgodnie z ustawą z dnia 4 lutego 1994 o prawie autorskim i prawach pokrewnych (DZ.U.2019 poz. 1231) i nie może być kopiowany ani rozpowszechniany w całości bądź w części bez pisemnej zgody autorów.



BL9'

widok D



zestawienie elementów balustrad	
rura stalowa Ø 40 mm	65,60 mb
płaskownik stalowy 50x10	29,00 mb
wszystkie połączenia elementów stalowych spawane malowanie proszkowe RAL 7024 - murki pochylni i schodów zgodnie z decyzją konserwatorską należy obłożyć łastryko - przed zamówieniem, próbki łastryko należy przedstawić konserwatorowi do akceptacji	